

Pasos para la sincronización de Información Contable (Facturación propietarios y arrendatarios, estados de Cuenta Propietarios y Código de Barras para Arrendatarios).

- Configuración de El programa SimiEnlace Versión 5.3.2.2.
 1. Copiar de el programa SimiEnlace.exe y el archivo SimiEnlace.ini en la carpeta c:/simiwin/aplicaciones
 2. Abrir el programa SimiEnlace.exe y hacer click en el botón “Configurar Servidor Web”.



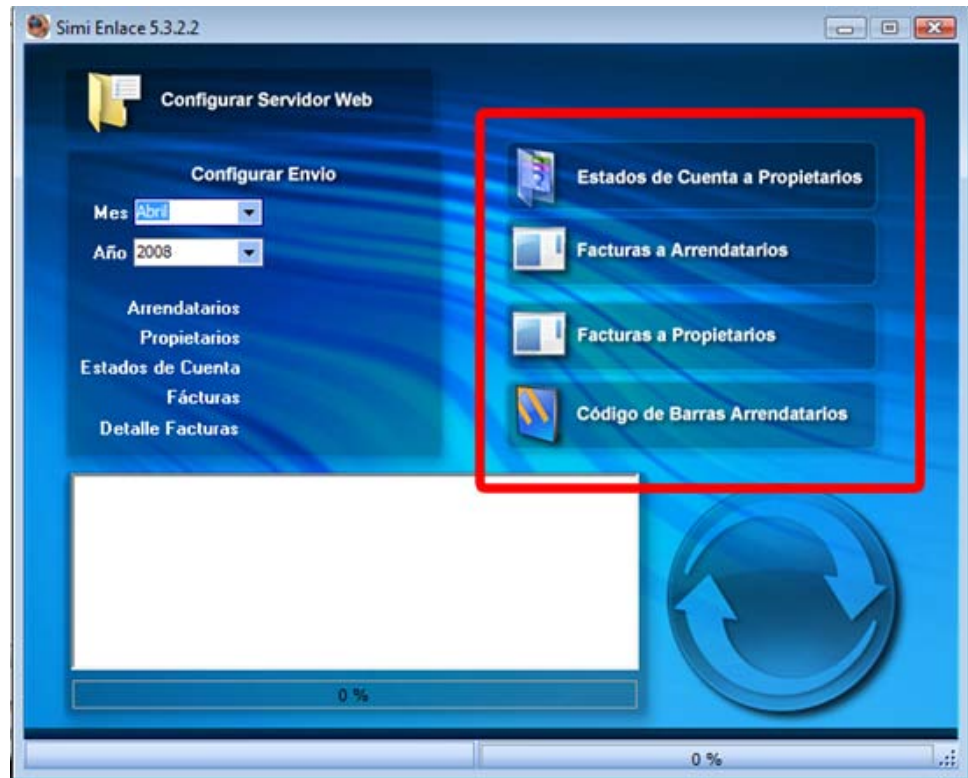
3. Para sincronizar la información de un periodo determinado hay que escoger el mes y el año que se desea subir al servidor en internet, para tal fin se debe configurar esa información antes de sincronizar.



4. Una vez se haya configurado el periodo a sincronizar, procederemos a subir la información que deseamos mostrar a través de nuestra página de Internet. Para esto debemos hacer click en los botones escogiendo el tipo de información vamos a utilizar.

*La información se debe subir una por una durante la vigencia de un periodo en específico.

Ej: Para subir la información del mes de Abril del 2008, es necesario sincronizar:



Cuando el programa termine saldrá la siguiente ventana y una vez esta se haya ocultado el proceso se habrá terminado.

